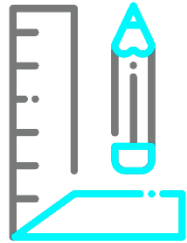


Montageanleitung - Wandwunder



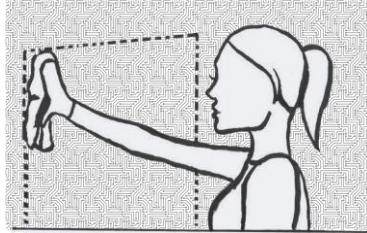
Hilfreiche Installationsutensilien:

- ✓ Putzlappen / Mikrofaser Tuch
- ✓ Reinigungsmittel, je nach Untergrund
- ✓ Kreppband
- ✓ Filzraker / Andrückrolle

Eventuell für Anpassungen:

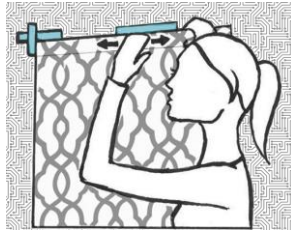
- ✓ Schere / Cuttermesser
- ✓ Lineal
- ✓ Maßband / Zollstock
- ✓ Stift

1. Vorbereitung



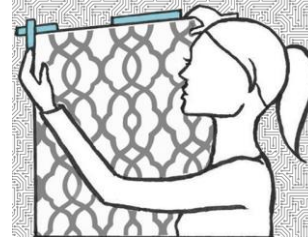
Entferne Staub, Schmutz und Fett vom Untergrund, um ein optimales Montageergebnis zu erzielen.

4. Oben Feststreichen



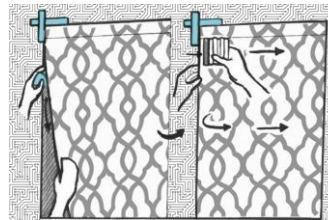
Drücke den klebenden Rand auf den trockenen Untergrund. Beginne in der Mitte und arbeite dich dann nach außen vor. Streiche die oberen 10 cm zunächst fest. Bei einem großen Motiv ist eine 2 Person ratsam.

2. Ansetzen



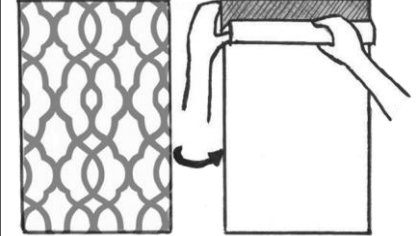
Markiere mit Kreppband die gewünschte Position der Folie. Lege die Klebefläche eng am Kreppband an.

5. Anbringen



Fixiere bei Bedarf den Rand der Folie noch einmal mit dem Filzraker. Streiche zum Schluss die komplette Folie mit einem Filzraker bzw. einer Andrückrolle fest. Achte dabei darauf, dass die Ränder festkleben.

3. Anfang Abziehen



Lege die Folie umgedreht auf eine ebene Fläche. Ziehe den äußeren Rand (ca. 2-3 cm) der Folie vom Trägerpapier ab.

Hinweis:



Unser Wandwunder kannst du einige Male wiederverwenden und einfach repositionieren. Die Klebekraft nimmt mit der Zeit ab. Der Untergrund wird nicht beschädigt werden.